



LAVORO AGILE
E CONGEDO
STRAORDINARIO
PER I GENITORI
DURANTE I PERIODI DI
QUARANTENA OBBLIGATORIA
PER CONTATTI SCOLASTICI



Confartigianato
Imprese Veneto

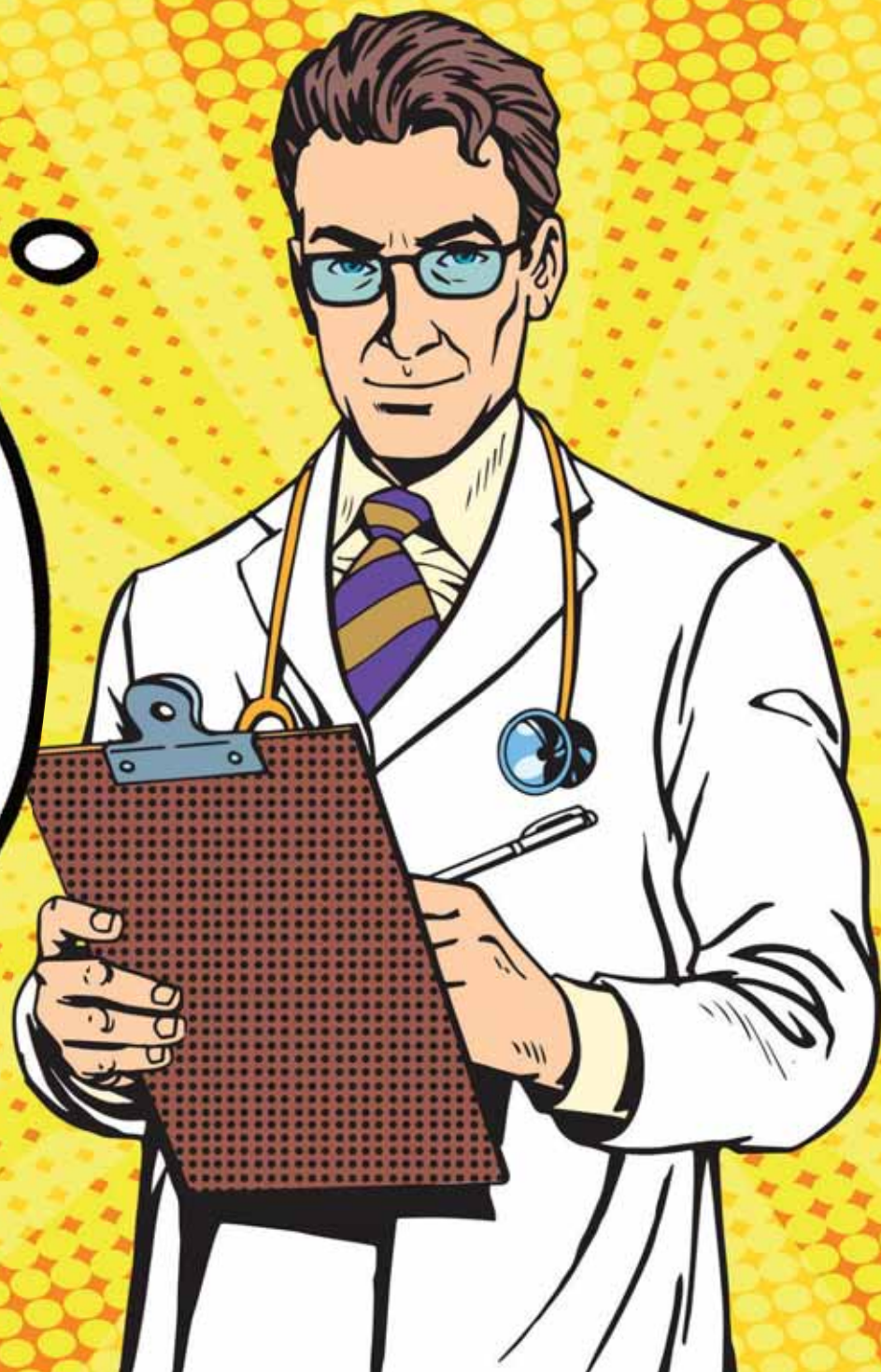



A COSA
CI SI RIFERISCE
QUANDO SI PARLA DI
**ISOLAMENTO
FIDUCIARIO?**



Confartigianato
Imprese Veneto

L'ISOLAMENTO
FIDUCIARIO È UNA MISURA
ATTIVATA PER
EVITARE L'INSORGENZA
DI ULTERIORI CASI
E NON SOVRACCARICARE
IL SISTEMA OSPEDA-
LIERO.





QUANDO
VIENE DISPOSTO
L'ISOLAMENTO
FIDUCIARIO?



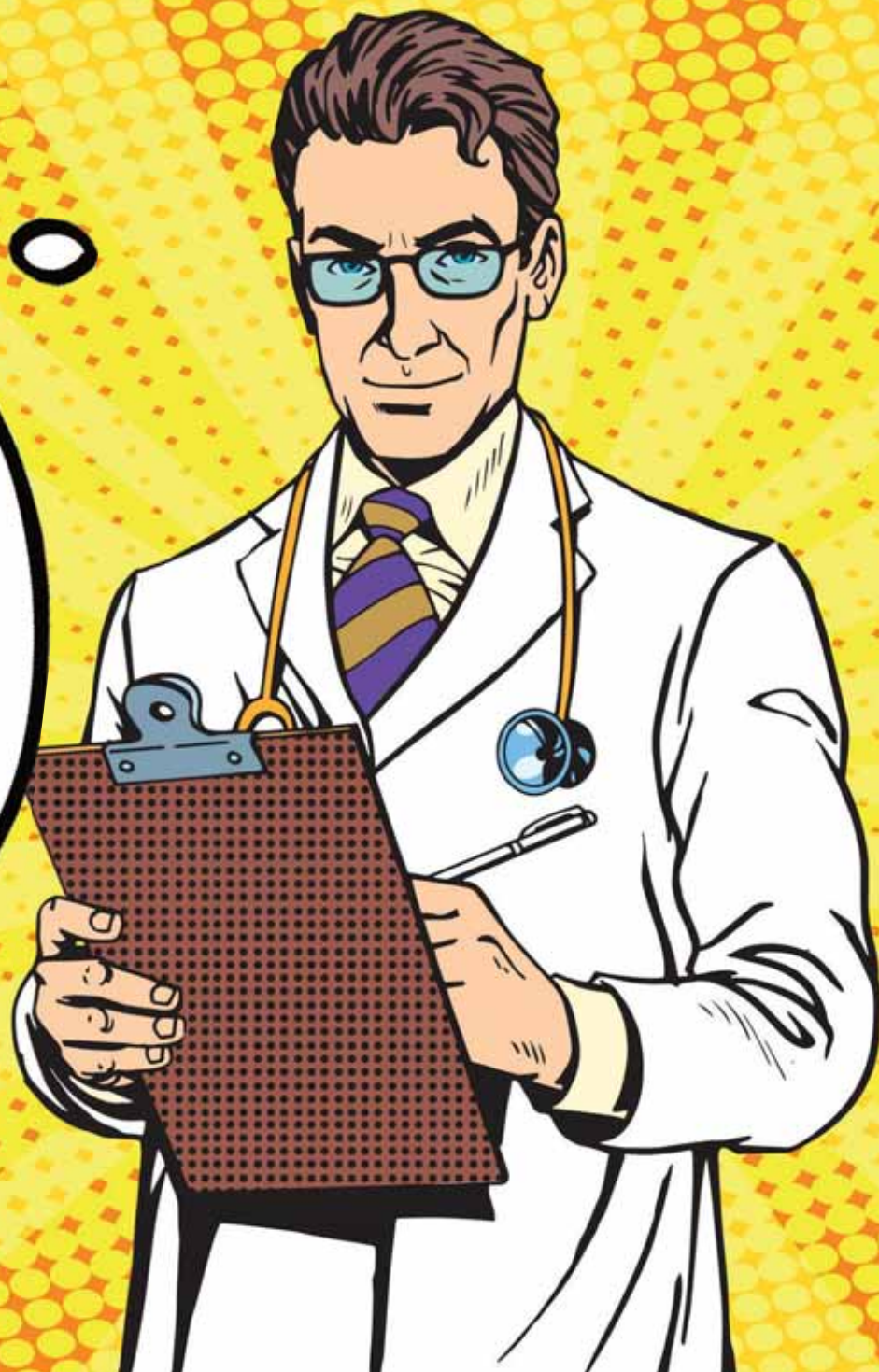
Confartigianato
Imprese Veneto



Confartigianato
Imprese Veneto

L'ISOLAMENTO
FIDUCIARIO È DISPOSTO
DALL'ASL COMPETENTE;

I SOGGETTI POSTI
IN ISOLAMENTO FIDUCIARIO
SONO MONITORATI
A DOMICILIO.






Confartigianato
Imprese Veneto



COME MI DEVO
COMPORTRARE
SE UN MIO DIPENDENTE
È IN ISOLAMENTO
FIDUCIARIO?

L'ISOLAMENTO
FIDUCIARIO È EQUIPARATO A
MALATTIA. IL LAVORATORE DEVE
FARSI RILASCIARE IL **CERTIFICATO DI
MALATTIA** DAL PROPRIO MEDICO
CHE PROVVEDERÀ A TRASMETTERLO
ALL'INPS E AL DATORE DI
LAVORO.





POSSO ATTIVARE
LO **SMARTWORKING**
CON UN DIPENDENTE IN
ISOLAMENTO FIDUCIARIO?



Confartigianato
Imprese Veneto

NO PERCHÉ
IL LAVORATORE
IN ISOLAMENTO FIDUCIARIO
È IN MALATTIA.

LA MALATTIA SOSPENDE IL RAPPORTO DI LAVORO
QUINDI LA PRESTAZIONE LAVORATIVA
NON PUÒ PROSEGUIRE NEMMENO
IN SMARTWORKING.





Confartigianato
Imprese Veneto



COSA DEVO FARE
SE UN MIO DIPENDENTE
HA UN FIGLIO IN ISOLA-
MENTO FIDUCIARIO PER
CONTATTI SCOLASTICI?

**A UN SOLO
GENITORE DEL FIGLIO
CONVIVENTE DI ETÀ INFERIORE AI
14 ANNI POTRÀ, A SECONDA DEI
CASI, ESSERE ACCORDATA UNA
DELLE SEGUENTI MISURE:**

- A) SMARTWORKING**
- B) CONGEDO SPECIALE COVID
CON INDENNITÀ PARI
AL 50% DELLA RETRIBUZIONE**
- C) CONGEDO ORDINARIO PER
MALATTIA DEL FIGLIO**



COME
MI DEVO COMPORTARE
CON I LAVORATORI CHE PER
PAURA PROCEDONO ALL'AUTOISOLA-
MENTO VOLONTARIO SENZA
PRESCRIZIONE MEDICA?



Confartigianato
Imprese Veneto

QUESTE ASSENZE
POTRANNO, SE C'È UN
ACCORDO TRA DATORE DI LAVORO
E LAVORATORE, ESSERE CONSIDERATE
FERIE, PERMESSI O CONGEDI
NON RETRIBUITI. ALTRIMENTI SARANNO
RITENUTE ASSENZE
INGIUSTIFICATE.





PER OGNI CHIARIMENTO
NON ESITATE A CONTATTARE
LA SEDE DI CONFARTIGIANATO
A VOI PIÙ VICINA